

# Entwicklungs- und Versuchszentrum flexibel bedienen mit Simatic WinCC



Solution Partner: Penta-Electric AG  
Kunde: Sulzer Chemtech  
Branche: Chemie

## Kurze Beschreibung der Lösung

Flexible Anlagenbedienung und Überwachung auch mit Fernzugriff via Web  
Rezeptverwaltung mit flexibler Handhabung  
Datenexport für die Weiterverarbeitung der Daten

### Kontakt:

Frankfurtstrasse 78A  
4142 Münchenstein  
Schweiz

Tel: +41 61 416 36 36  
Fax: +41 61 416 36 66

### Gründungsjahr:

1993

### Mitarbeiter:

135

## Die Anforderungen des Kunden:

- Komfortables, leicht zu bedienendes Visualisierungssystem
- Einfache und flexible Parameterverwaltung, geeignet für Pilotbetrieb
- Fernzugriff auf die Visualisierung von mehreren Standorten durch Intranet und Internet
- Mehrplatzsystem mit skalierbarer Architektur
- Datenarchivierung und Trends
- Export der Daten für Weiterverarbeitung in Excel
- Funktionen müssen erweiterbar, bzw. skalierbar sein



Solution  
Partner

SIEMENS

Automation

# Entwicklungs- und Versuchszentrum flexibel bedienen mit Simatic WinCC



## Kontakt:

Frankfurtstrasse 78A  
4142 Münchenstein  
Schweiz

Tel: +41 61 416 36 36  
Fax: +41 61 416 36 66

## Gründungsjahr:

1993

## Mitarbeiter:

135

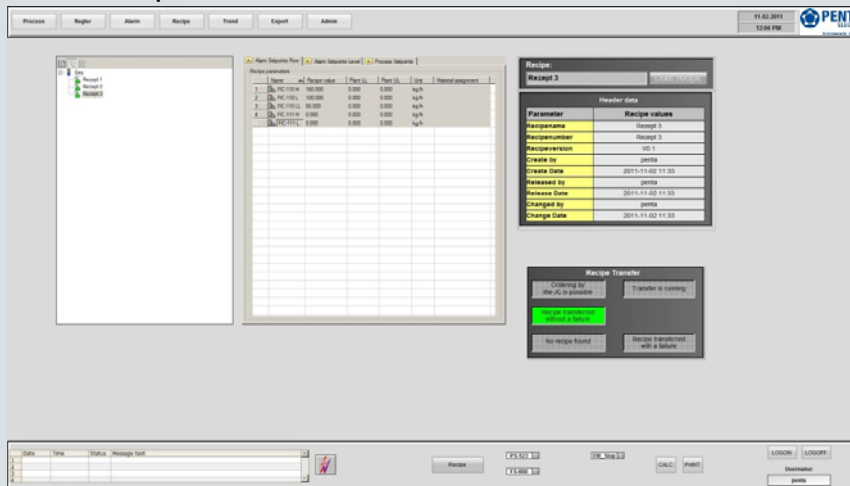
Solution  
Partner

SIEMENS

Automation

## Die **Umsetzung** durch den Solution Partner:

- WinCC Client Server Architektur und Addon's PM-Control und PM-Open Export
  - Webfähigkeit durch WinCC Webnavigator mit 3 Clients
  - Zugriff aus dem Intranet mittels Router
  - Zugriff aus dem Internet via Scalance S612 und Security Clients für Visualisierung und Service
  - Flexible und Skalierbare Lösung mit vielen Add-Ons führte zu Einsatz der Siemens Lösung
- Bild: Rezepte laden im PM-Control



## Die **Nutzen** für den Kunden:

- Standardisierte, skalierbare Anlagenvisualisierung
- Flexible Handhabung mittels Rezeptverwaltung
- Zugriff auf die Daten auch von den Büros an entfernten Standorten
- Über gesicherten Zugang mit Scalance S612 und Security Client weltweiten Zugriff auch für das Servicepersonal

## Bild: PM-Open Export

